

Flowcrete
for the world at your feet



MONDÉCO

Teracová plocha bez spár

Mondéco – teracová podlaha bez spár



Dekorativní a elegantní podlahové systémy, vytvořené z epoxidové pryskyřice a vybraného kameniva.

Mondéco je bežešvá podlaha, položená přímo na betonový podklad. Následně je mechanicky broušená a leštěná až do získání ideálně rovné, hladké plochy, které může mít lesklý nebo matný povrch.

Hotový, vyleštěný povrch působí jako kamenná podlaha, nejen vzhledem, ale i pocitově při chůzi.

Pryskyřičné podlahy Mondéco jsou velmi dobrým řešením pro komerční objekty s velkým, otevřeným prostorem. Pro ně je požadována reprezentativní, elegantní podlaha s vysokou odolností a snadnou údržbou po několik následujících let.

PŘÍKLADY POUŽITÍ



Obchodní centra



Prodejny



Kanceláře



Letiště



Hotely a restaurace



Muzea, divadla, kina

Mondéco Classic (8 mm)

Exkluzivní, trvanlivá , bezespará podlaha v imitaci broušeného teraca.

Skládá se z barevné epoxidové pryskyřice a mramorového kameniva, které imituje leštěný kámen.



Vysoce elegantní podlaha

Blyštivý efekt, získaný broušením a leštěním.



Bezespará podlaha

Viditelné linie jsou pouze podle projektu nebo kopírují dilatační pole betonového podkladu.



Vysoká odolnost proti obrusu

Dlouhý životní cyklus podlahy (25 let) vychází z vysoké odolnosti na zatížení.



Velké projektové možnosti

Velká barevná škála, snadné vytváření vzorů.



Hygiena

Podlaha je nenasákavá, snadno se udržuje v čistotě a konzervaci.



Protiskluznost

Podlaha je v řešení protiskluzném , které splňuje požadavky pro veřejné prostory.



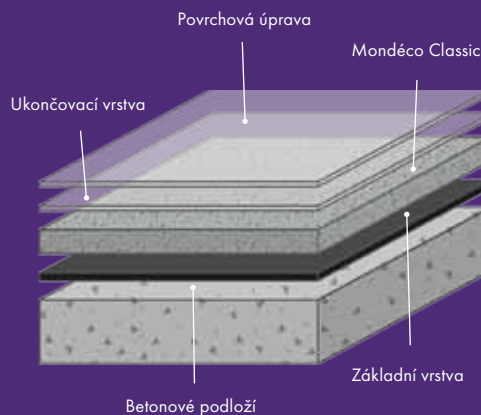
Chemická odolnost

Má vysokou odolnost na působení čistících prostředků nebo jiných rozlitých tekutin.

Technické údaje

POŽÁRNÍ ODOLNOST	
B _f -s1	ČSN-EN 13501-1
PROTISMYKOVÉ VLASTNOSTI	
Z _a sucha > 40	ČSN-EN 13036-4
TEPLOTNÍ ODOLNOST	
D ₀ +60°C	
PROPUSTNOST VODY	
Nulová – Test Karsten	
OTĚRUVZDORNOST	
Třída AR0,5	ČSN-EN 13892-4
ODOLNOST PROTI ÚDERU (DEFORMACE)	
IR 16	ČSN-EN ISO 6272-1
PEVNOST V TAHU ZA OHYBU	
> 10 N/mm ²	ČSN-EN 13892-2
PEVNOST V TLAKU	
55 N/mm ²	ČSN-EN 13892-2
ODTRHOVÁ ZKOUŠKA	
Vyšší pevnost než povrchová pevnost betonu C20/25 v tahu (>1,5 MPa)	

DOBA TVRDNUTÍ	+10°C	+20°C	+30°C
Pěší provoz	24 h	16 h	10 h
Pojezd vozidel	72 h	48 h	36 h
Plné zatížení	12 dni	7 dni	7 dni



Mondéco Classic

Standardní barvy



Bílá křída



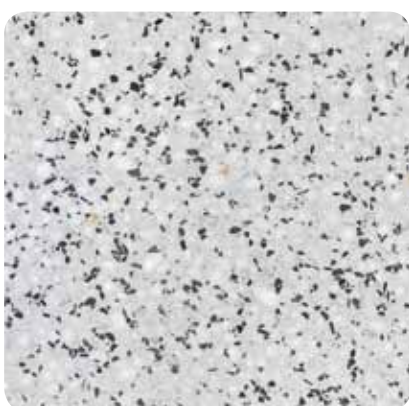
Bílá křída + uhlí



Světle šedá



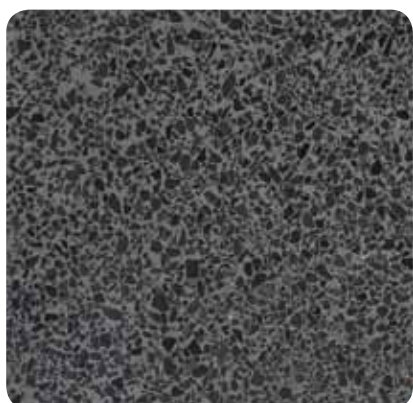
Světle šedá + ocel



Světle šedá
Bílá křída + uhlí



Tmavě šedá



Tmavě šedá + uhlí



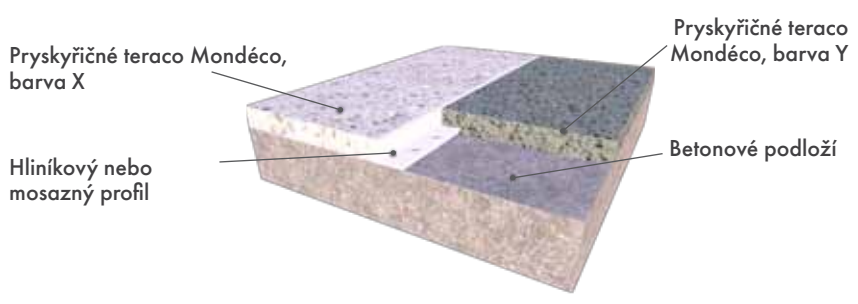
Černé uhlí + křída



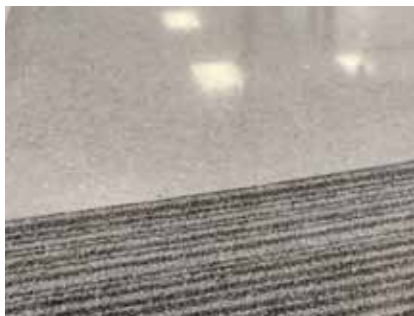
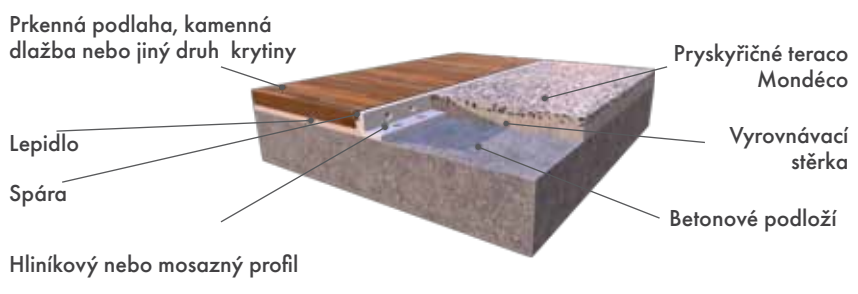
Černé uhlí

Skladba vrstev

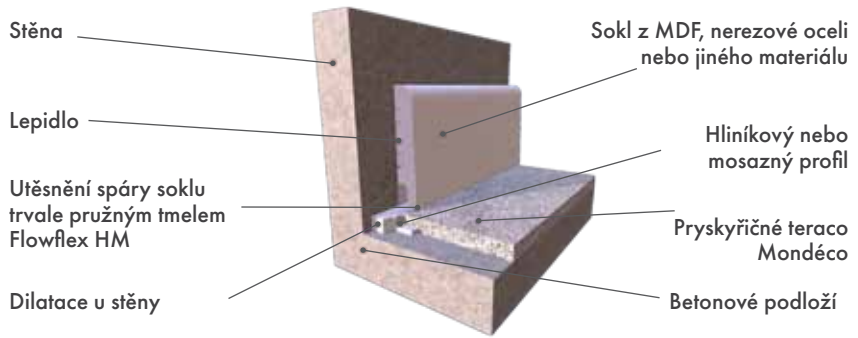
Napojení dvou barev Mondéco



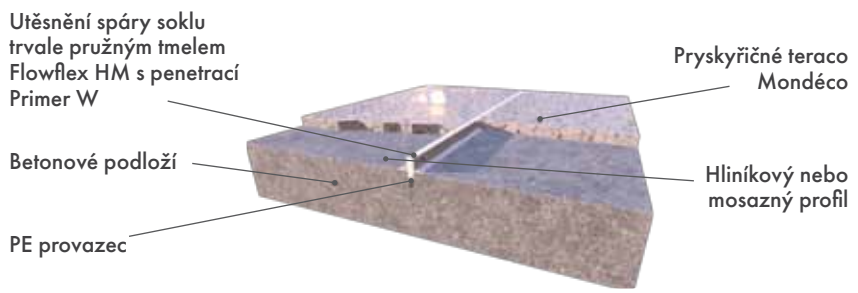
Napojení Mondéco s jiným druhem krytiny



Napojení Mondéco na sokl



Smršťovací dilatace v ploše





HOUSE OF FRASER

Standardní barvy



Bílá



Světle šedá



Tmavě šedá



Černá

Lze vyrobit i pryskyřici v jiných odstínech. Kontaktujte náš technický servis.

Mondéco Earth (7 mm)

Podlaha v imitaci broušeného teraca z epoxidové pryskyřice a žulového a křemenného kameniva.

Mondéco Earth je podlaha, určená pro průmyslové provozy, kde je nejvyšším požadavkem zajištění čistoty a trvanlivosti (potravinářství, farmaceutický průmysl). Vhodná je i všude tam, kde je žádaný reprezentativní industriální vnitřní prostor, např. vstupní haly, výstavní prostory atd.



Bezespárá podlaha



Vysoká odolnost proti obrušu



Vysoká mechanická odolnost

Mondéco Mirrazzo (8 mm)

Podlaha v imitaci broušeného teraca z epoxidové pryskyřice a specifického kameniva, namíchaného z mramorové drtě, barevného a čirého skla a kousky zrcadel.

Mondéco Mirrazzo je podlaha, určená do komerčních a veřejných budov, kde je důležitý estetický vzhled, snadnost čištění a trvanlivost povrchu.



Atraktivní vzhled



Trvanlivost



Snadné čištění

Standardní barvy



Botticino



Sapphire



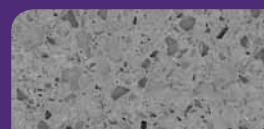
Nephrite



Bardiglio



Sodalite



Perlově šedá



Haematite



Černá

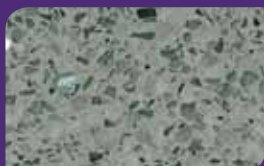
Standardní barvy



Ústřední bílá



Šedá



Šedá



Modrá Provence

Mondéco Crystal / Crystal Ice

(8 mm)

Podlaha v imitaci broušeného teraca z epoxidové pryskyřice a kameniva s úlomky bezbarvého skla a zrcadel.

Mondéco Crystal/Crystal Ice je podlaha, určená pro vnitřní prostory, kde se cení vizuální efekt a trvanlivost, např. lobby, foyer v divadlech, vstupní prostory kancelářských budov apod.



Perfektní vzhled



Bezespára podlaha



Vysoká mechanická odolnost

Mondéco (8 mm)

Nestandardní řešení

Podlaha v imitaci broušeného teraca
Podlahy Mondéco lze vyrobit i nestandardních barevných odstínech, tedy z epoxidové pryskyřice dle vzorníku RAL nebo NCS a příslušného kameniva.

Individuálně zvolená barva pryskyřice v kombinaci se speciálně vybraným plnivem umožňuje navrhnout jedinečný design pro konkrétní podlahu.

Standardní barvy



26/PL18



114/PL18



17/PL15



134/PL19



99/PL13



18/PL15

Autorizovaný partner pro systémy Flowcrete:



Tremco CPG s.r.o.
Slezská 2526/113
130 00 Praha 3 • Česko

tel.: +420 296 565 333
email: prodej@cpg-europe.com
www.cpg-europe.com



www.flowcrete.cz



+420 292 565 333



[/tremcocpg.cz](https://www.facebook.com/tremcocpg.cz)