

Flowfresh HF

Antimikrobiální pryskyřičný podlahový potěr pro zpracování hladítkem s jemnou povrchovou texturou a barevnou finální úpravou. S certifikátem HACCP.



Polygiene®:

Obsahuje antimikrobiální přísadu s ionty stříbra, která prokazatelně brání růstu většiny typů škodlivých bakterií



Chemická odolnost:

Chrání před vedlejšími účinky potravin, tuky, horké oleje, krev, cukr a kyseliny



Protiskluzná úprava:

Hrubá textura na povrchu minimalizuje riziko uklouznutí ve vlhkých nebo mokřých prostorách.

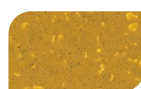


Teplotní odolnost:

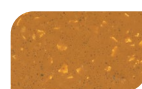
Teplotní odolnost až do +120°C, odolnost proti parnímu čištění podlahy



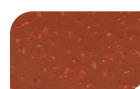
Cream



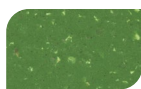
Ochre



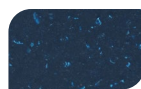
Mustard



Red



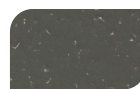
Dark Green



Gentian Blue



Mid Grey



Dark Grey

Technické údaje¹

POŽÁRNÍ ODOLNOST			
B _f -s 1	EN 13501-1		
ODOLNOST V OTĚRU			
AR0.5 (≤ 50 μm)	EN 13892-4		
SOUDRŽNOST – ODRHOVÁ ZKOUŠKA			
B2.0 (≥ 2.0 MPa)	EN 13892-8		
NÁRAZUVZDORNOST			
IR20 (20 Nm)	EN ISO 6272		
TEPLOTNÍ ODOLNOST			
Systém je odolný pro přerušované rozliití kapaliny až do +120 °C nebo trvale suché teplo od -40 °C do +105 °C (při tloušťce 9 mm). Předpokladem je dobrý kvalitní betonový podklad. Při tloušťce vrstvy je systém odolný proti vylití kapaliny až do teploty +70 °C.			
KOEFICIENT TEPELNÉ ROZTAŽNOSTI			
3.74 x 10 ⁻⁵ mm/mm°C	ASTM C531		
PROPUSTNOST VODY			
Nulová – Test Karsten			
PAROPROPUSTNOST			
3 g/m ² /24hod. (při 9 mm vrstvě)	ASTM E96:90		
PROTISMYKOVÉ VLASTNOSTI ²			
Z _a vlhka > 40	EN 13036-4		
PEVNOST V TLAKU			
> 50 N/mm ²	EN 13892-2		
PEVNOST V TAHU ZA OHYBU			
20 N/mm ²	EN 13892-2		
PEVNOST V TAHU			
10 N/mm ²	BS 6319-7		
DOBA TVRDNUTÍ PRO			
	+10 °C	+20 °C	+30 °C
Lehký provoz	36 hod.	24 hod.	12 hod.
Plné zatížení	72 hod.	48 hod.	24 hod.
Plné chemické zatížení	10 dní	7 dní	5 dní

Specifikace systému

Systém	Flowfresh HF
Finální úprava	Matt
Tloušťka vrstvy	6–9 mm
Barva	Dle vzorníku
Výrobce	CPG Europe
Dodavatel	Tremco CPG s.r.o.
Telefon	+48 22 879 89 07

Zhotovení systému

Přípravu a zhotovení systému by měl provádět autorizovaný zhotovitel a to v souladu s pokyny a technickou dokumentací výrobce. Pro zjištění detailních informací ohledně sítě autorizovaných dodavatelů kontaktujte společnost Tremco CPG, divize Flowcrete nebo ji odešlete dotaz na web: www.flowcrete.cz

Složení systému

Penetrace³: (pokud je třeba)	Flowfresh Primer
Plnivo:	Natural quartz sand 1.0-1.8 mm
Hlavní vrstva:	Flowfresh HF

³ If other resins are used contact CPG Eastern Europe for further details. Detailed application instructions are available upon request.

Antibakteriální vlastnosti

Antibakteriální přísada Polygiene® zabraňuje růstu většiny bakterií a plísní, které se kumulují na povrchu podlahy.

Antimikrobiální aktivní substance	Silver biocide
Testováno	ISO 22196 / JIS Z2801

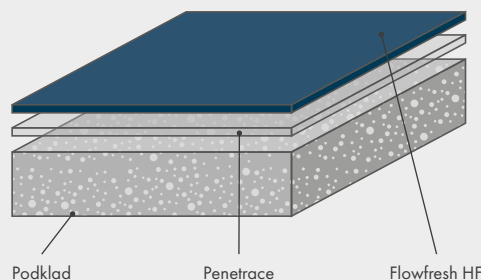
Čištění a údržba

Pravidelně čistěte pomocí jednokotoučového nebo dvoukotoučového rotačního čističe ve spojení s mírně alkalickým čisticím prostředkem.

Požadavky na podklad

Betonový nebo potěrový podklad by měl být třídy min. C20/25, minimální pevnost v přílnavosti (měřeno odtrhovou zkouškou) 1,5 MPa, povrch musí být rovný, čistý, bez cementového mléka na povrchu, bez prachu a jiných nečistot. Veškerá poškozená místa v podkladu by měla být vyspravena před aplikací podlahy. Podklad by měl být na povrchu suchý, bez vztlínající vlhkosti a tlaku spodní vody. Vlhkost podkladu nesmí překročit 5,5 % (měřeno na stupnici Tramex), aby bylo možné stanovit hodnotu vlhkosti podkladu a podle toho určit správný penetrační nátěr. V místech, kde je kritická stálá vysoká teplotní odolnost trvalá odolnost (nad 50 °C), nelze použít epoxidové penetrace. Je nutné použít základní nátěr Flowfresh Primer nebo záškrabový podlahový systém Flowfresh SL. Podrobné informace naleznete v instrukcích **POŽADAVKY NA PODKLAD PRO PODLAHOVÉ SYSTÉMY FLOWCRETE**

Skladba systému



Vliv na životní prostředí

Finální systém je považován za neškodný pro zdraví a životní prostředí. Dlouhá životnost a bezproblémový, nepropustný povrch s dokonalou přílnavostí k podkladu snižují potřebu oprav a údržby.

Poznámky

Systém Flowfresh může časem změnit barvu (projevuje se žloutnutím). Změna barvy závisí na UV záření, úrovni přítomného tepla, použitých chemikáliích a standardech údržby, a proto nelze předvídat rychlost změny. Jedná se o estetickou záležitost, která však neohrožuje parametry a vlastnosti výrobku. Intenzivní barviva (např. barva na vlasy, lékařské dezinfekční prostředky atd.) a migrace změkčovadel (např. z gumových pneumatik) mohou vést k nevratné změně barvy povrchu. První 2-3 dny po aplikaci podlahy se vyhněte mytí vodou.

Technické údaje, doporučení a pokyny pro zpracování, skladování a využití výrobku, které jsou obsaženy v tomto dokumentu, vycházejí z vlastnictví společnosti Tremco CPG s.r.o. (dále jen Tremco CPG). Odkazují na v současnosti nejznámější zkušenosti, znalosti a způsob použití daného materiálu. Společnost Tremco CPG neodpovídá za nedodržení ustanovení obsažených v tomto Technickém listu, za písemná doporučení autorizovaných zástupců Tremco CPG, za rozdílnou kvalitu podkladu, za použité nástroje a pomůcky při realizaci, za proměnlivé povětrnostní podmínky nebo kvalitu provedení a následnou péči a užívání. Vždy dodržujte aktuálně platné normy a pravidla správné výstavby, stejně tak jako zásady bezpečnosti, hygieny a ochrany zdraví podle informací, obsažených v příslušných bezpečnostních listech a obalech výrobků. Tato verze Technického listu nahrazuje všechny předchozí verze. Pro aktuální Technické listy doporučujeme kontaktovat zástupce Tremco CPG s.r.o.

[21/07/22]

Tremco CPG s.r.o.
Slezská 2526/113
130 00 Prague, Czech Republic
email: prodej@cpg-europe.com

 **Construction
Products Group**
Europe

www.flowcrete.cz