

Flowcrete
for the world at your feet



FLOWFRESH

Mikrobiologicky čistá podlaha na bázi polyuretan-cementu s mezinárodní certifikací HACCP. Pro prostory vyžadující nejvyšší úroveň hygieny.

PODLAHY FLOWFRESH



Flowfresh je nová generace mikrobiologicky čistých podlahových krytin, které se uplatní i v náročných provozních podmínkách. Byly vyvinuty ve spolupráci se společností Polygiene® a využívají přirozených vlastností iontů stříbra k potlačení růstu mikroorganismů. Účinnost podlahových systémů Flowfresh při omezování množení bakterií, hub a plísní byla potvrzena v souladu s normou ISO 22196.

Požadavky na nejvyšší hygienické standardy platí v mnoha průmyslových odvětvích, zejména v prostředí citlivém na kontaminaci, jako je výroba potravin a nápojů, farmaceutický průmysl a elektronický průmysl.

Polyuretan-cementová podlaha Flowfresh podporuje nejvyšší úroveň hygieny tím, že je bežešvá, nenasákavá, odolná a snadno se čistí. Zároveň umožňuje systémové propojení v podobě soklů, v místech napojení podlahy a stěny nebo při napojení na odtokové prvky z nerezové oceli.

Mnoho podlahových systémů Flowfresh je nyní k dispozici také v rychletuhnoucí verzi QUICK. Použití podlahových variant s rychlým náběhem pevností výrazně zkracuje potřebný čas realizace a snižuje ztráty, způsobené prostoji ve výrobě.

Příklady použití:



Výroba potravin a nápojů



Zpracování masa a ryb



Pekárny a výroba cukrovinek



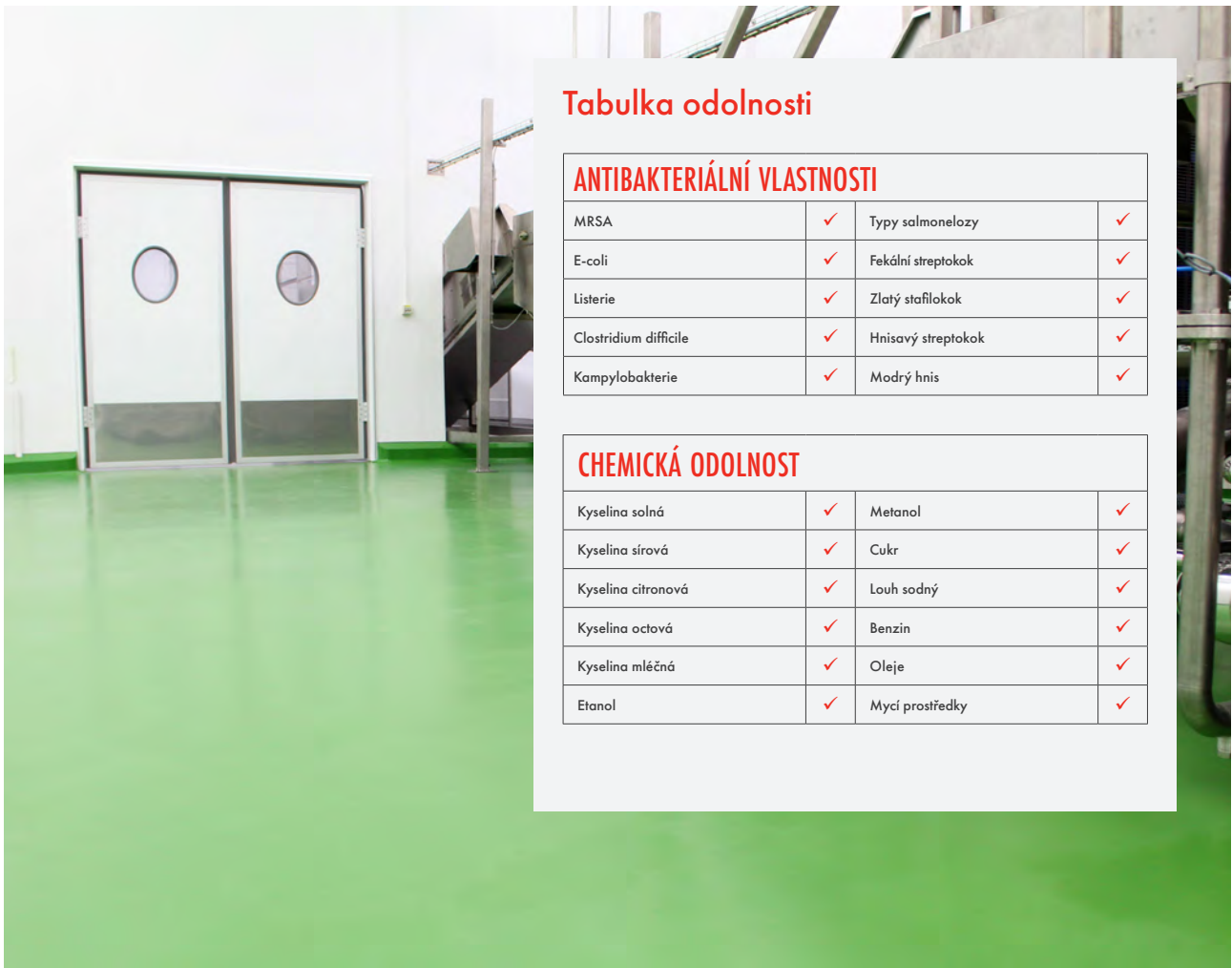
Zpracování potravin a kuchyně



Provozy zdravotní péče



Farmaceutický průmysl



Tabulka odolnosti

ANTIBAKTERIÁLNÍ VLASTNOSTI

MRSA	✓	Typy salmonelozy	✓
E-coli	✓	Fekální streptokok	✓
Listerie	✓	Zlatý stafilocok	✓
Clostridium difficile	✓	Hnisavý streptokok	✓
Kampylobakterie	✓	Modrý hnis	✓

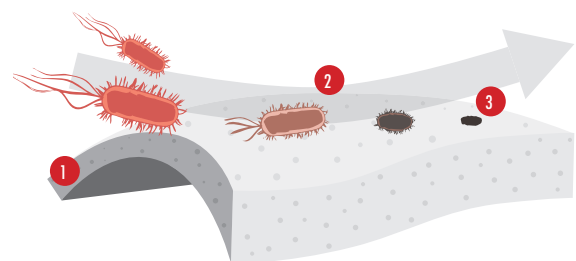
CHEMICKÁ ODOLNOST

Kyselina solná	✓	Metanol	✓
Kyselina sírová	✓	Cukr	✓
Kyselina citronová	✓	Louh sodný	✓
Kyselina octová	✓	Benzin	✓
Kyselina mléčná	✓	Oleje	✓
Etanol	✓	Mycí prostředky	✓

Hygienická podlaha s certifikátem HACCP International

Podlahy v potravinářských provozech jsou vystaveny intenzivnímu provoznímu zatížení. Patří mezi ně mimo jiné neustálý pohyb nohou, pády nádobí, různé metody čištění a potenciálně škodlivé přísady používané při výrobě potravin a nápojů.

Podlaha na bázi polyuretan-cementu s certifikátem HACCP International, testovaná podle normy ISO 22196, poskytuje zvýšenou ochranu proti růstu mikroorganismů díky přidavku Polygiene®, který využívá technologii iontů stříbra.



- 1 Ionty stříbra jsou uzavřené v podlaze a stále připravené; nezáleží na stupni opotřebení podlahy.
- 2 Ionty stříbra migrují směrem k povrchu podlahy a přicházejí do kontaktu s mikroorganismy.
- 3 Ionty stříbra pronikají do mikroorganismů a zabraňují jejich procesu rozmnožování.

CO JE NOVÉHO V SEGMENTU PODLAH FLOWFRESH?

1 Další specializované hladké podlahové systémy

Specifičtější rozsah tloušťek pro lehké a střední zatížení.

2 Více možností povrchových úprav

Pro realizační firmy možnost výběru podle tloušťky, snadnosti aplikace a velikosti nákladů.

3 Protiskluzné systémy s různými třídami

Víc protiskluzných tříd požadovaných průmyslem.

4 Verze rychlovazných systémů QUICK

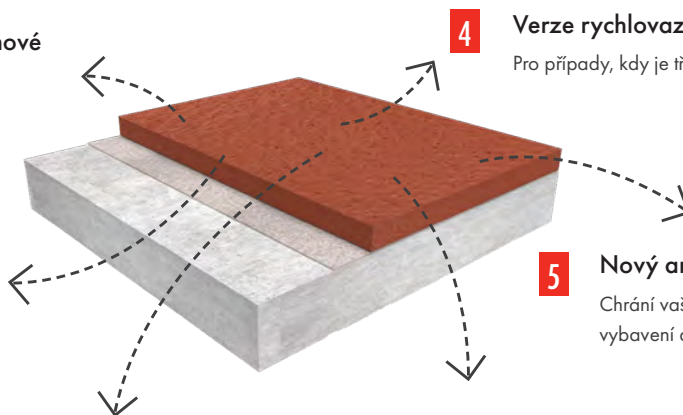
Pro případy, kdy je třeba rychle šlápnout na podlahu.

5 Nový antistatický systém

Chrání vaše zařízení, elektronické vybavení a zaměstnance před účinky ESD.

6 Nové velikosti obalů

Pomáhá snížit velikost zásob a zvyšuje flexibilitu na stavbě.



NOVÉ MOŽNOSTI POVRCHOVÝCH ÚPRAV

V současné době poskytujeme širokou škálu možností bezesparých pryskyřičných podlah.

Každý investor a každá realizační firma hledá řešení, které nejlépe vyhovuje jejich zájmům v závislosti na tloušťce, snadnosti a rychlosti aplikace, trvanlivosti, ceně atd.

Pro každý z těchto požadavků a s ohledem na různé oblasti užívání, nabízí nová řada systémů Flowfresh i větší pestrost povrchových úprav. Zvyšuje se tedy jak úroveň, tak i specifičnost každého ze systémů.

V mocnostech od 2 mm do 11 mm Flowfresh nabízí:

HLADKÝ JEMNÝ POVRCH	Flowfresh SL, MF, ESD SL a jim odpovídající verze Quick.
HRUBÝ FINÁLNÍ POTĚR (MALTA)	Flowfresh RT, HF LT, HF a jim odpovídající verze Quick
LIBOVOLNÁ DRSNÝ POVRCHU	Flowfresh SR12, SR20 a SR24 a jim odpovídající verze Quick

	← NEJLEPŠÍ → NEJHORŠÍ						
ROZLIVNOST (HUŠTOTA V TEKUTÉM STAVU)	Flowfresh SL	Flowfresh MF	Flowfresh HD	Flowfresh RT	Flowfresh HF LT	Flowfresh Mortar	Flowfresh HF

PROTISKLUZNÉ SYSTÉMY V RŮZNÝCH STUPNÍCH

Při výběru podlahy pro váš objekt musí být kromě estetických a funkčních požadavků splněny také určité specifikace dané užíváním prostoru.

V závislosti na povaze výrobní činnosti, na množství komunikací pro pěší zejména v mokrých procesech výrobních závodů apod. je nutné definovat určitý typ struktury povrchu, aby byla zajištěna protiskluznost, bezpečnost práce a shoda s předpisy.

Hlavní hlediska pro zohlednění:

- Profil podlahy.
- Sklon podlahy.
- Typ obuvi nebo pneumatik.
- Možné materiály nebo kontaminační látky na podlaze (vč. režimu čištění).
- Objem rozlitého kontaminačního materiálu na podlaze (dle profilu podlahy).
- Rychlost vozidel nebo chodců.

Nová řada Flowfresh nyní nabízí 3 nové systémy se 3 různými stupni protiskluznosti, které mohou přímo ovlivnit většinu z výše popsaných rizikových faktorů. Nabízejí větší a dokonalejší stavbu, nové povrchy finální vrstvy a plnou záruku díky testování protiskluznosti podle DIN 51130.

Flowfresh SR Systems

TESTOVÁNO V NĚMECKU



Flowfresh SR24



Flowfresh SR20



Flowfresh SR12



Protiskluzné pracovní provozy a plochy

Pracovní provozy jsou klasifikovány podle:

R: Pět porovnávacích skupin na základě velikosti a rizika uklouznutí.

V: Číslo udávající minimum objemu na posouvaném prostoru.

PROTISKLUZNÉ SYSTÉMY		
SYSTÉM	ZRNITOST	⁽²⁾ KLASIFIKACE
Flowfresh SR24	0.4 - 0.8 mm	R12 - V4
Flowfresh SR20	0.9 - 1.2 mm	R13 - V6
Flowfresh SR12	1 - 2 mm	R13 - V10

⁽²⁾Výsledky protiskluzu dle DIN 51130

R9 6° - 10°	R10 10° - 19°	R11 19° - 27°	R12 27° - 35°	R13 >35°

V4 4 cm ³ / dm ²	V6 6 cm ³ / dm ²	V8 8 cm ³ / dm ²	V10 10 cm ³ / dm ²

RYCHLETUHNOCÍ VERZE SYSTÉMU

Pokud je doba aplikace určujícím a rozhodujícím faktorem při konečném výběru podlahy, je nutné mít k dispozici řešení, která tyto požadavky splňují. Trh stále více požaduje řešení, která zkracují dobu aplikace a co nejvíce minimalizují prostoje.

Nová řada Flowfresh nyní nabízí většinu svých polyuretan-betonových systémů podlah ve verzi Quick.

Verze Flowfresh Quick představují velký kvalitativní skok ve vývoji projektů, protože umožňují, aby se rychlost vytvrzování obrusné vrstvy snížila o 1/3 oproti běžným verzím Flowfresh. Podlaha je pak pochozí již za 5 hodin po nanesení finální vrstvy, což nabízí výraznou úsporu nejen času, ale také výrazné snížení nákladů na realizaci.

Systém Flowfresh Regular se mění na verzi Flowfresh Quick pouze záměnou komponentu A.

RYCHLOST VYTVRZOVÁNÍ SYSTÉMU ⁽¹⁾					
5 HODIN (VERZE QUICK)					
Flowfresh SL Quick	Flowfresh MF Quick	Flowfresh RT Quick	Flowfresh Mortar Quick	Flowfresh HF Quick	
16 HODIN (VERZE PRAVIDELNÝ)					
Flowfresh SL	Flowfresh MF	Flowfresh RT	Flowfresh HF LT	Flowfresh Mortar	Flowfresh HF

⁽¹⁾Minimální doba zrání pro pochůznost podlahy při 20°C

NOVÝ ANTISTATICKÝ PODLAHOVÝ SYSTÉM

Antistatická podlaha se používá v místech, kde elektrostatický výboj může způsobit požár nebo výbuch (ATEX), narušit používání nebo poškodit citlivé elektronické zařízení, způsobit poškození elektronického zboží nebo způsobit potíže zaměstnancům (EPA).

Antistatická podlahová řešení mají disipativní nebo vodivé vlastnosti. Buď rozptylují náboje hromadící se na povrchu podlahy, nebo jim umožňují odcházet zeměním, čímž minimalizují jejich škodlivé účinky.

Nová řada podlah Flowfresh zcela přeformulovala svou dobře známou řadu Flowfresh ESD MF. Aktualizoval se nejen název na Flowfresh ESD SL, ale jsou vylepšené všechny její vlastnosti tím, že nabízí nízkou tloušťku, snadnou instalaci, hladký a estetický povrch.

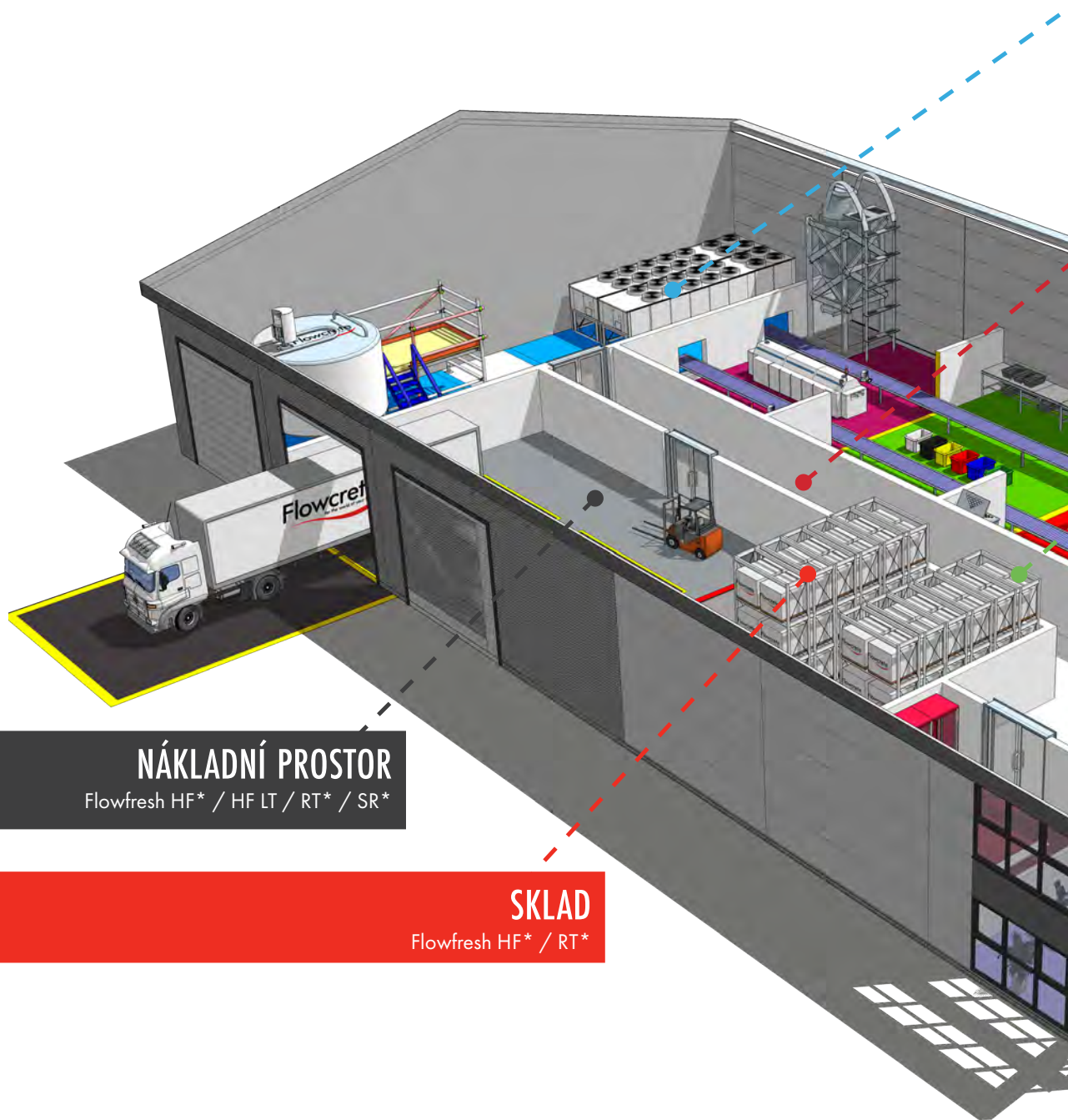
NOVÉ VELIKOSTI BALENÍ

Nové balení umožňuje snížit velikost zásob a zvyšuje flexibilitu na pracovišti. Nový formát unifikuje počet různých velikostí balení pro stejný výrobek.

Níže uvedená tabulka uvádí informace o nové velikosti balení Flowfresh. Vyberte si stejný osvědčený výrobek a zjistíte nové velikosti balení. Protože se složení jednotlivých složek nezměnilo, budou vaše výrobky Flowfresh nadále fungovat jako dříve.

NÁZEV VÝROBKU	HMOTNOST (KG)	FLOWFRESH / FLOWCRETE SLOŽKA A	FLOWFRESH / FLOWCRETE SLOŽKA B	SLOŽKA C	SLOŽKA D
Flowfresh Primer	6.5	2.5	2.6	1.4	-
Flowfresh SL	17.6	2.5	2.6	12	0.5
	35.2	2x 2.5	2x 2.6	24	2x 0.5
Flowfresh MF	20.6	2.5	2.6	15	0.5
Flowfresh HD	25.2	2.5	2.6	19.6	0.5
Flowfresh ESD SL	26.97	2x 2.5	2x 2.6	16.73	0.04
Flowfresh RT	26	2.5	2.6	20.4	0.5
Flowfresh HF	29.7	2.5	2.6	24.1	0.5
Flowfresh Mortar	32	2.5	2.6	26.4	0.5

PODLAHOVÉ PROVOZY



NÁKLADNÍ PROSTOR

Flowfresh HF* / HF LT / RT* / SR*

SKLAD

Flowfresh HF* / RT*

Výhody podlah Flowfresh



Vysoká odolnost proti oděru, nárazu a teplotě.



Zlepšení kvality vzduchu v interiéru.



Možné alternativy varianty QUICK.



Odolnost vůči chemickým produktům, včetně tuků, horkých olejů, cukrů a kyselin.



Protiskluzný povrch minimalizuje riziko uklouznutí.



Antibakteriální přísada Polygiene® snižuje počet mikroorganismů na povrchu podlahy.

CHLAZENÍ A MRAŽENÍ

Flowfresh HF* / HF LT / SR*, tloušťka > 6 mm

PŘÍPRAVA JÍDEL

Flowfresh SR*, tloušťka > 6 mm

POTRAVINÁŘSKÝ PROSTOR

Flowfresh HF* / RT*

JATKA

Flowfresh SR*

CHODBA

Flowfresh SL* / MF

PŘÍRUČNÍ SKLAD

Flowfresh SL* / MF

* Rovněž ve variantě QUICK

Proč přizpůsobovat specifikace jednotlivých typů podlah různým oblastem provozu?

Podlahy v potravinářských provozech jsou vystaveny působení nejrůznějších látek, včetně tuků, horkých olejů, krve, cukrů, přírodních kyselin obsažených v potravinách, chemikálií a čisticích prostředků. Mnohé z těchto látek mohou svými destruktivními účinky vést k degradaci jinak nechráněného betonového podkladu. Pokud požadujete konkrétní specifikaci, napište nám na prodej@cpg-europe.com

Flowfresh SL (2 mm)

Litá, hladká podlaha s antimikrobiálními vlastnostmi.

Vhodná pro použití v balírnách a dalších pomocných prostorách potravinářského průmyslu, kde je podlaha vystavena lehkému až střednímu pěšímu nebo kolovému provozu.



Hygienický povrch



Chemická odolnost



Mechanická odolnost



Čistota

Technické údaje

POŽÁRNÍ ODOLNOST

B_{fl-s1}	ČSN-EN 13501-1
-------------	----------------

PROTISMYKOVÉ VLASTNOSTI

Za vlhka > 40	ČSN-EN 13036-4
---------------	----------------

NÁRAZUVZDORNOST

IR10 (10 Nm)	ČSN-EN ISO 6272
--------------	-----------------

ODOLNOST V OTĚRU

AR0,5 ($\leq 50 \mu\text{m}$)	ČSN-EN 13892-4
---------------------------------	----------------

PROPUSTNOST VODY

Nulová	Test Karsten
--------	--------------

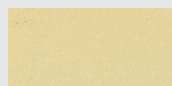
TEPLTNÍ ODOLNOST

Snáší občasný kontakt s horkou kapalinou do + 60°C nebo trvale suché prostředí od - 20°C do + 50°C.



Rovněž ve variantě QUICK

Standardní barvy



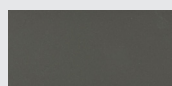
Krémová



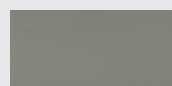
Granátová



Zelená



Tmavě šedá



Šedá



Okrová



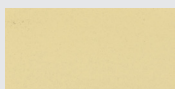
Hořčicová



Červená

Zobrazené odstíny se mohou lišit od reálných barev. V případě vyžádání vzorků nebo vzorníků kontaktujte Tremco CPG s.r.o.

Standardní barvy



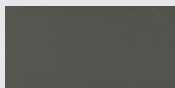
Krémová



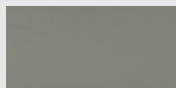
Granátová



Zelená



Tmavě šedá



Šedá



Okrová



Hořčicová



Červená

Zobrazené odstíny se mohou lišit od reálných barev. V případě vyžádání vzorků nebo vzorníků kontaktujte Tremco CPG s.r.o.



Technické údaje

POŽÁRNÍ ODOLNOST

B_n-s1

ČSN-EN 13501-1

PROTISMYKOVÉ VLASTNOSTI

Za vlhka > 40

ČSN-EN 13036-4

NÁRAZUVZDORNOST

IR15 (15 Nm)

ČSN-EN ISO 6272

ODOLNOST V OTĚRU

AR0,5 (≤ 50 μm)

ČSN-EN 13892-4

PROPUSTNOST VODY

Nulová

Test Karsten

TEPLOTNÍ ODOLNOST

Snáší občasný kontakt s horkou kapalinou do + 80°C nebo trvale suché prostředí od -20°C do + 70°C.



Rovněž ve variantě QUICK

Flowfresh MF (4–6 mm)

Hladká, antimikrobiální podlaha, která odolává vysokému mechanickému, termickému a chemickému zatížení

Ideální pro skladovací a výrobní prostory, kde je vyžadována vysoká úroveň hygieny a odolnost proti zatížení.



Hygienický povrch



Chemická odolnost



Mechanická odolnost



Čistota

Flowfresh HF (6-9 mm)

Sěrková, antimikrobiální podlaha s vysokými parametry zatížení.

Ideální pro suché a mokré zpracovatelské prostory s vysokým mechanickým zatížením.



Hygienický povrch



Chemická odolnost



Protiskluzná úprava:



Teplotní odolnost

Technické údaje

POŽÁRNÍ ODOLNOST

B _{fl} -s1	ČSN-EN 13501-1
---------------------	----------------

PROTISMYKOVÉ VLASTNOSTI

Z _a vlhka > 40	ČSN-EN 13036-4
---------------------------	----------------

NÁRAZUVZDORNOST

IR20 (20 Nm)	ČSN-EN ISO 6272
--------------	-----------------

ODOLNOST V OTĚRU

AR0,5 (≤ 50 μm)	ČSN-EN 13892-4
-----------------	----------------

PROPUSTNOST VODY

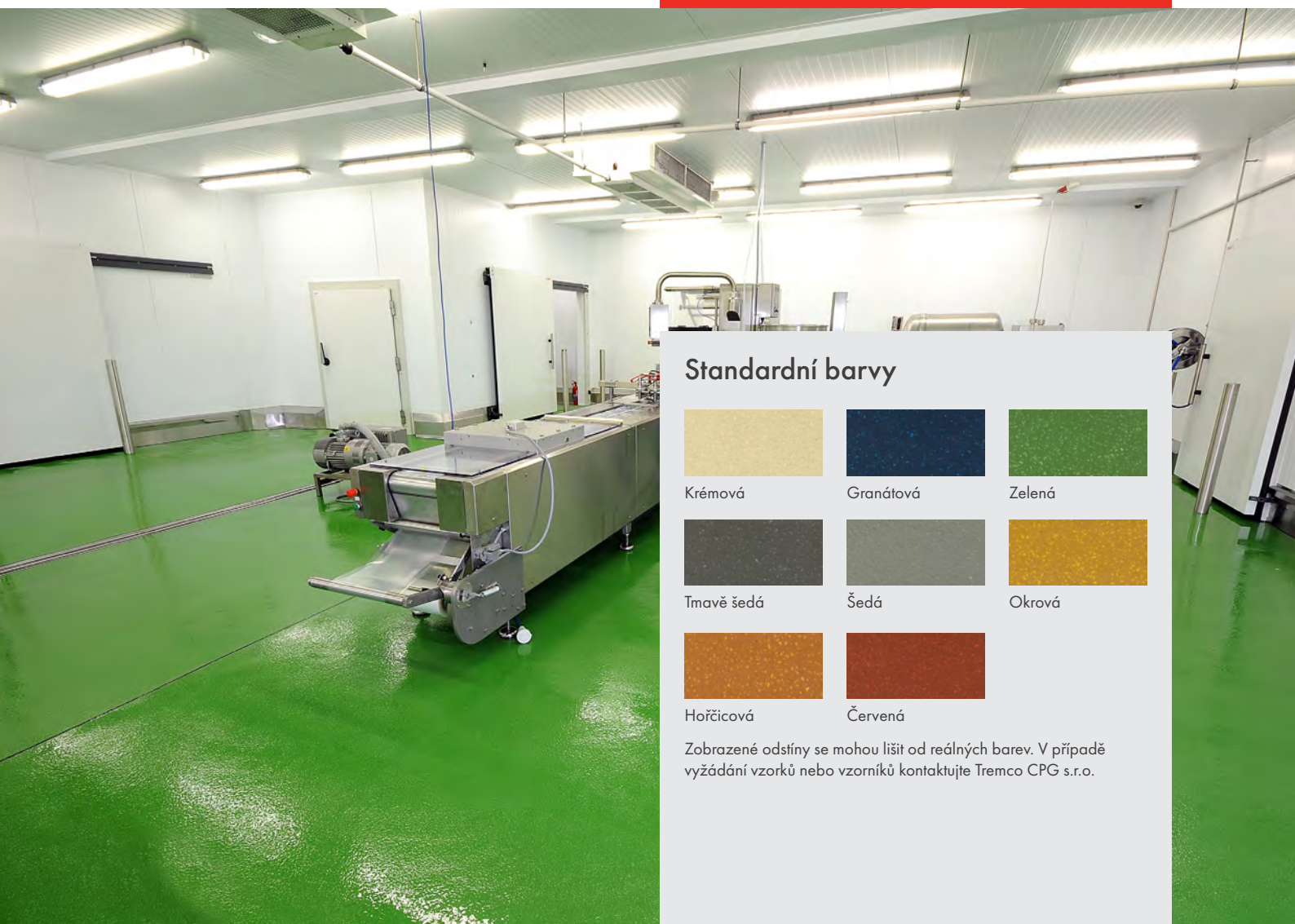
Nulová	Test Karsten
--------	--------------

TEPLOTNÍ ODOLNOST

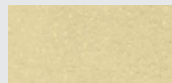
Systém je odolný pro přerušované rozliší kapaliny až do +120 °C nebo trvale suché teplo od -40 °C do +105 °C (při tloušce 9 mm). Předpokladem je dobrý kvalitní betonový podklad. Při tloušce vrstvy je systém odolný proti vylití kapaliny až do teploty +70 °C.



Rovněž ve variantě QUICK



Standardní barvy



Krémová



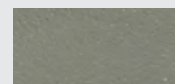
Granátová



Zelená



Tmavě šedá



Šedá



Okrová



Hořčicová



Červená

Zobrazené odstíny se mohou lišit od reálných barev. V případě vyžádání vzorků nebo vzorníků kontaktujte Tremco CPG s.r.o.

Standardní barvy



Zobrazené odstíny se mohou lišit od reálných barev. V případě vyžádání vzorků nebo vzorníků kontaktujte Tremco CPG s.r.o.



Technické údaje

POŽÁRNÍ ODOLNOST

B _n -s1	ČSN-EN 13501-1
--------------------	----------------

PROTISMYKOVÉ VLASTNOSTI

Za vlhka > 40	ČSN-EN 13036-4
---------------	----------------

NÁRAZUVZDORNOST

IR20 (20 Nm)	ČSN-EN ISO 6272
--------------	-----------------

ODOLNOST V OTĚRU

ARO,5 (≤ 50 μm)	ČSN-EN 13892-4
-----------------	----------------

PROPUSTNOST VODY

Nulová	Test Karsten
--------	--------------

TEPLOTNÍ ODOLNOST

Systém je odolný pro přerušované rozlití kapaliny až do +120 °C nebo trvale suché teplo od -40 °C do +105 °C (při tloušťce 9 mm). Předpokladem je dobrý kvalitní betonový podklad. Při tloušťce vrstvy je systém odolný proti vylití kapaliny až do teploty +70 °C.

Flowfresh HF LT (6-9 mm)

Antimikrobiální podlaha s vysokou mechanickou, termickou a chemickou odolností a s protiskluzným povrchem.

Vyznačuje se lepší tekutostí při aplikaci za nízkých teplot. Ideálně se hodí pro mokré zpracovatelské prostory s vysokým pohybem chodců a vozidel.



Hygienický povrch



Chemická odolnost



Protiskluzná úprava:



Teplotní odolnost

Flowfresh RT (6-9 mm)

Antibakteriální podlaha s mírně protiskluzovou strukturou.

Je určena pro použití v mokrých i suchých výrobních prostorech, kde je vyžadována odolnost proti vysokému mechanickému, termickému a chemickému zatížení.



Hygienický povrch



Chemická odolnost



Protiskluzná úprava:



Teplotní odolnost

Technické údaje

POŽÁRNÍ ODOLNOST

B_{fl-s1}	ČSN-EN 13501-1
-------------	----------------

PROTISMYKOVÉ VLASTNOSTI

Za vlhka > 40	ČSN-EN 13036-4
---------------	----------------

NÁRAZUVZDORNOST

IR20 (20 Nm)	ČSN-EN ISO 6272
--------------	-----------------

ODOLNOST V OĚŘU

AR0,5 ($\leq 50 \mu\text{m}$)	ČSN-EN 13892-4
---------------------------------	----------------

PROPUSTNOST VODY

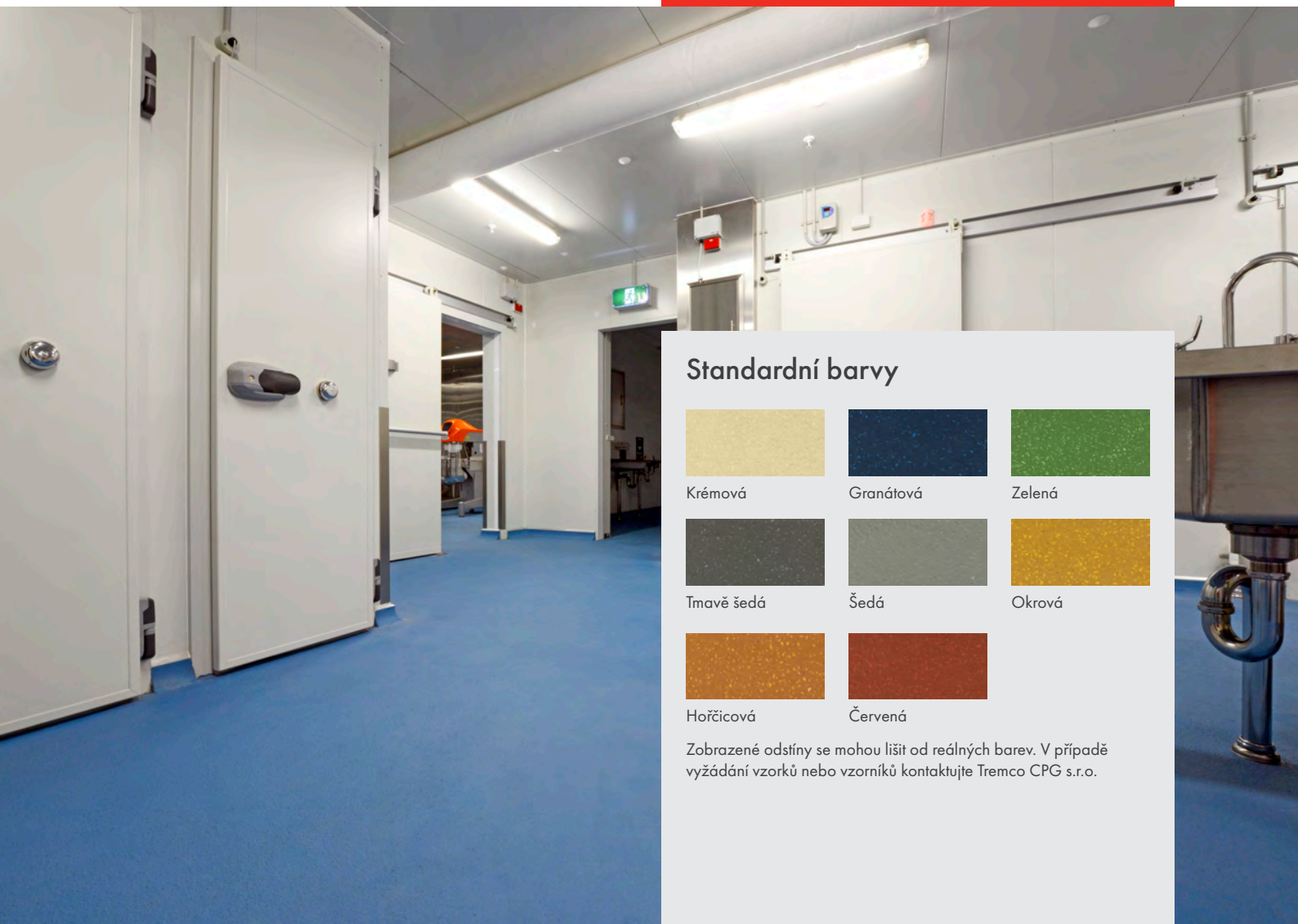
Nulová	Test Karsten
--------	--------------

TEPLOTNÍ ODOLNOST

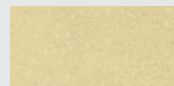
Systém je odolný pro přerušované rozliší kapaliny až do +120°C nebo trvale suché teplo od -40°C do +105°C (při tloušťce 9 mm). Předpokladem je dobrý kvalitní betonový podklad. Při tloušťce vrstvy je systém odolný proti vylití kapaliny až do teploty +70°C.



Rovněž ve variantě QUICK



Standardní barvy



Krémová



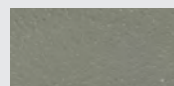
Granátová



Zelená



Tmavě šedá



Šedá



Okrová



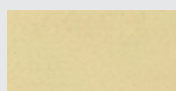
Hořčicová



Červená

Zobrazené odstíny se mohou lišit od reálných barev. V případě vyžádání vzorků nebo vzorníků kontaktujte Tremco CPG s.r.o.

Standardní barvy



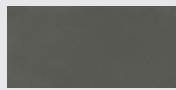
Krémová



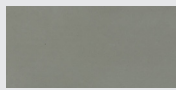
Granátová



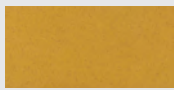
Zelená



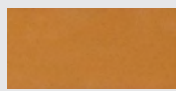
Tmavě šedá



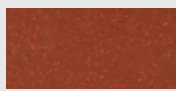
Šedá



Okrová



Hořčicová



Červená

Zobrazené odstíny se mohou lišit od reálných barev. V případě vyžádání vzorků nebo vzorníků kontaktujte Tremco CPG s.r.o.



Flowfresh SR (4–11 mm)

Antibakteriální podlaha s vysoce drsnou strukturou pro vysokou protiskluznost.

Systém je vhodný pro všechny termicky, mechanicky a chemicky vysoce namáhané prostory a také pro mokré výrobní prostory, kde hrozí nebezpečí uklouznutí.



Hygienický povrch



Chemická odolnost



Protiskluzná úprava:



Odolnost proti otěru

Technické údaje

POŽÁRNÍ ODOLNOST

B _{fl} -s1	ČSN-EN 13501-1
---------------------	----------------

PROTISMYKOVÉ VLASTNOSTI

Za vlhka > 40	ČSN-EN 13036-4
---------------	----------------

NÁRAZUVZDORNOST

IR20 (20 Nm)	ČSN-EN ISO 6272
--------------	-----------------

ODOLNOST V OTĚRU

AR0,5 (≤ 50 μm)	ČSN-EN 13892-4
-----------------	----------------

PROPUSTNOST VODY

Nulová	Test Karsten
--------	--------------

TEPLTNÍ ODOLNOST

Při 8 mm: snáší občasný kontakt s kapalinou do + 90°C nebo trvalému teplotnímu zatížení od - 20°C do + 80°C.
Při 9-10 mm: snáší občasný kontakt s kapalinou do + 120°C nebo trvalému teplotnímu zatížení od - 40°C do + 105°C.



Rovněž ve variantě QUICK

Flowfresh ESD SL (2-3 mm)

Antistatická litá podlaha s hladkým, matným povrchem a antimikrobiálními vlastnostmi.

Je určena pro provozy, kde je vyžadována chemická odolnost, vysoká úroveň hygieny a shoda s antielektrostatickými normami.



Elektrostatické vlastnosti



Chemická odolnost



Hygienický povrch



Mechanická odolnost

Technické údaje

REZYSTANCJA DO UZIEMIENIA

$R_g < 1 \times 10^6 \Omega$

ČSN-EN IEC 61340-4-1

POŽÁRNÍ ODOLNOST

B_f-s1

ČSN-EN 13501-1

PROTISMYKOVÉ VLASTNOSTI

$Z_a \text{ vlhka} > 40$

ČSN-EN 13036-4

NÁRAZUVZDORNOST

IR10 (10 Nm)

ČSN-EN ISO 6272

ODOLNOST V OTĚRU

AR0,5 ($\leq 50 \mu\text{m}$)

ČSN-EN 13892-4

PROPUSTNOST VODY

Nulová

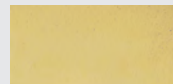
Test Karsten

TEPLOTNÍ ODOLNOST

+70°C



Standardní barvy



Krémová



Zelená



Červená



Žóltý

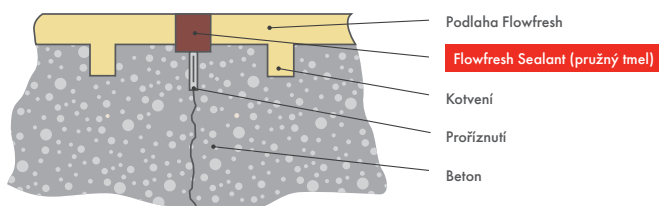


Šedá

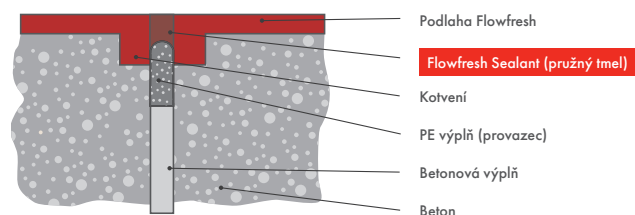
Zobrazené odstíny se mohou lišit od reálných barev. V případě vyžádání vzorků nebo vzorníků kontaktujte Tremco CPG s.r.o.

Konstrukční detaily

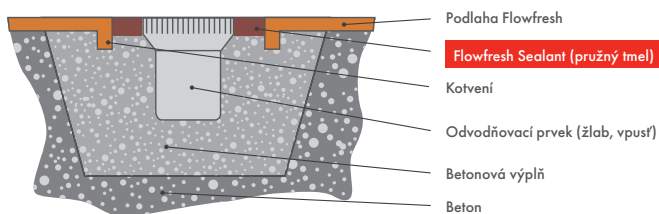
Řešení smršťovacích trhlin



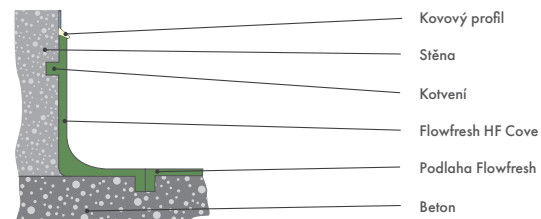
Řešení konstrukční spáry



Odvodňovací prvek (žlab, vpust')



Sokl – příklad řešení



Flowfresh Sealant

Jednosložkový, trvale pružný polymerní tmel s vysokou chemickou odolností a teplotní stabilitou. Určen k těsnění smršťovacích spár v podlahových systémech Flowfresh a malých pracovních trhlin v prostorách chodeb, tmelení styku stěny a podlahy, kolem základových prvků strojů atd. Vhodný do míst vystavených mikrobiologické kontaminaci, zejména v potravinářských výrobních a zpracovatelských provozech.

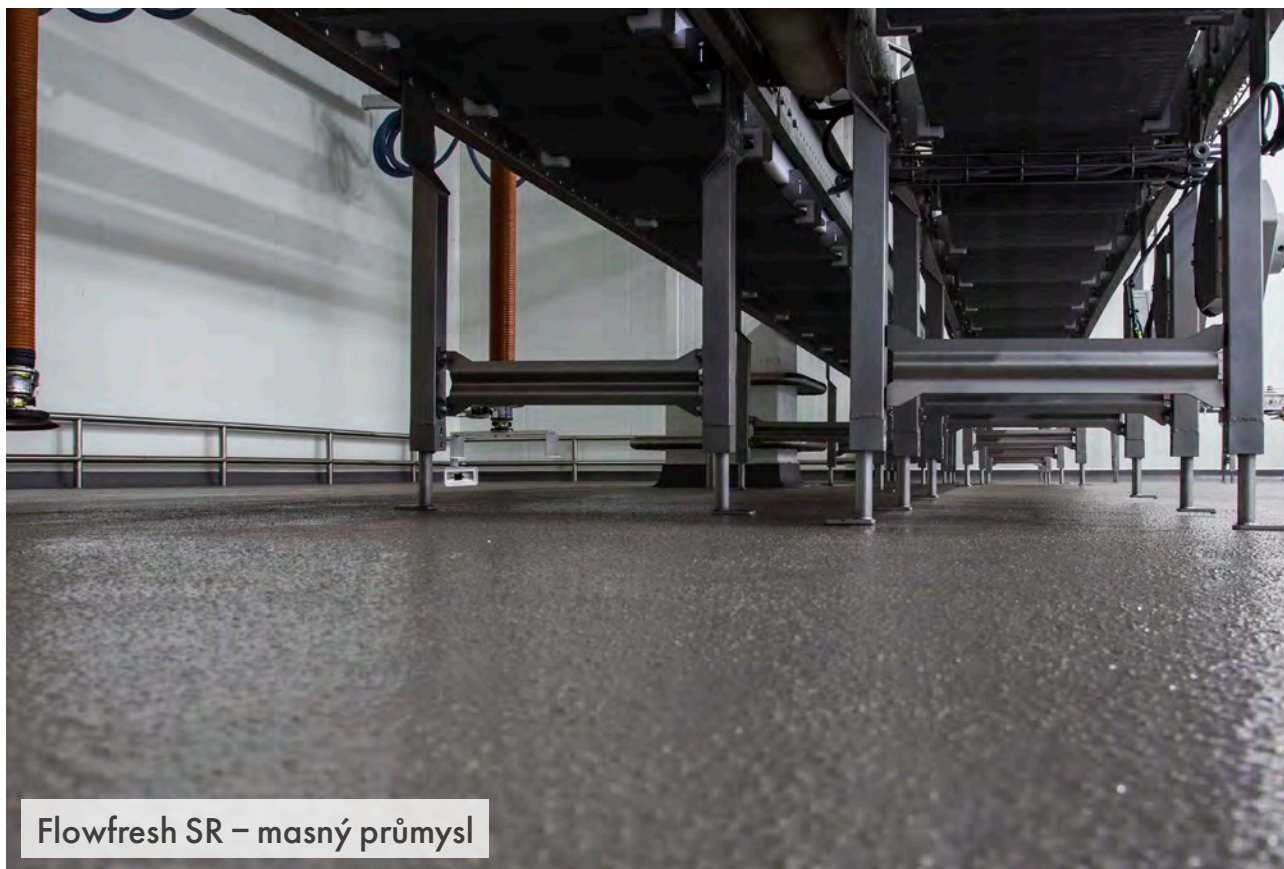
UPOZORNĚNÍ: Během nanášení a počátečního tuhnutí výrobku by teplota podkladu měla být alespoň o 3 °C vyšší než teplota rosného bodu.

VÝHODY						
✓	Bez obsahu rozpouštědel s nízkým obsahem emisí (nulové VOC)	✓	Velmi vysoký rozsah teplotní odolnosti	✓	Vysoká mechanická a chemická odolnost	
				✓	Mikrobiologicky nezávadný výrobek, snižuje riziko kontaminace potravin	
					✓	Snadná a rychlá aplikace

BALENÍ
600 ml balení (salámy), 15 ks v kartonu

FYZIKÁLNÍ VLASTNOSTI	
Vzhled	Barevná pastovitá hmota
Doba vytvrzení povrchu (+20°C, 50 % RV)	~2,5 mm / 24 h
Tvrdość podle Shore po úplném vytvrzení (CZ- EN ISO 868)	~53
Roztažnost (odolnost proti smrštění)	≤ 25%
Relativní prodloužení při přetržení (EN ISO 8339)	~ 300%
Teplotní odolnost	od -35°C do + 100°C
Dostupné barvy	Šedá, Červená, Okrová

PŘÍKLADY REALIZACÍ



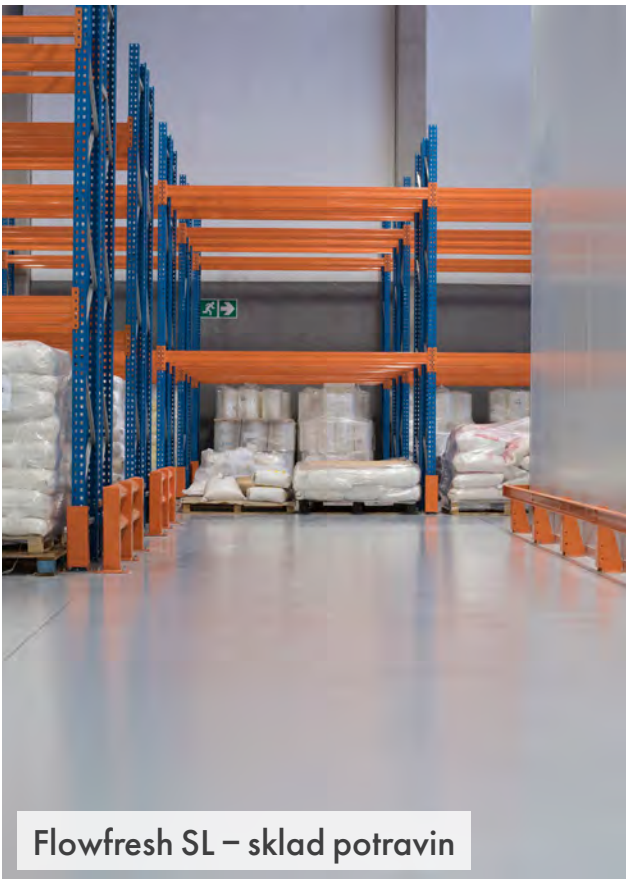
Flowfresh SR – masný průmysl



Flowfresh HF – zpracování ryb



Flowfresh SR – pivovar



Flowfresh SL – sklad potravín



Flowfresh MF – cukrárenský priemysl

POROVNÁNÍ SYSTÉMŮ FLOWFRESH

	FLOWFRESH SL	FLOWFRESH MF	FLOWFRESH RT	FLOWFRESH HF
TLOUŠŤKA VRSTVY	2–4 mm	od 4 mm do 6 mm	od 6 mm do 9 mm	od 6 mm do 9 mm
FINÁLNÍ POVRCH	hladký / s pískem	hladký / s pískem	drsny / s pískem	drsny
TEPLOTNÍ ODOLNOST (TRVALÉ ZATÍŽENÍ)	od -20°C do +50°C	od -20°C do +70°C	od -40°C do +105°C (9 mm)	od -40°C do +105°C (9 mm)
PROTISMYKOVÉ VLASTNOSTI (PENDULUM SLIP TEST)	za vlhka > 40	za vlhka > 40	za vlhka > 40	za vlhka > 40
ODOLNOST NA PĚŠÍ PROVOZ	střední*	střední - silný*	střední - silný*	střední - silný*
ODOLNOST NA POJEZD VOZIDEL	střední*	střední - silný*	střední - silný*	střední - silný*
ODOLNOST PROTI NÁRAZU	IR 10 (10 Nm)	IR 15 (15 Nm)	IR 20 (20 Nm)	IR 20 (20 Nm)
ANTISTATICKE VLASTNOSTI	—	—	—	—
ZPŮSOB PROVEDENÍ	litá stěrka	litá stěrka	litá stěrka	stěrková hmota (potěr)
VYTVRZENÍ HLAVNÍ VRSTVY (PĚŠÍ PROVOZ PŘI TEPLOTĚ +20°C)	24 hod.	24 hod.	24 hod.	24 hod.
VARIANTA QUICK (PLATÍ POUZE PRO HLAVNÍ VRSTVU)	✓	✓	✓	✓
DOBA TVRDNUTÍ HLAVNÍ VRSTVY PŘI VARIANTĚ QUICK (PĚŠÍ PROVOZ PŘI TEPLOTĚ +20°C)	5 hod.	5 hod.	5 hod.	5 hod.
TECHNOLOGIE POLYGIENE®	✓	✓	✓	✓
BEZESPARÝ SYSTÉM	✓	✓	✓	✓

***Vysvětlení pojmů:**

Lehký pěší provoz – zřídka používané prostory s čistým prostředím, např. serverovny, technické místnosti, prostory pro ruční třídění lehkých zásilek apod.

Střední pěší provoz – prostory čisté výroby s trvalým provozem osob v čisté obuvi, obvykle na gumové podrážce, např. výroba a montáž elektronických zařízení.

Silný pěší provoz – prostory s trvalým pohybem osob ve špinavé výrobě, s použitím různých druhů obuvi, např. sklady, manipulační prostory.

FLOWFRESH HF LT	FLOWFRESH ESD SL	FLOWFRESH SR		
od 6 mm do 9 mm	2–3 mm	4–5 mm	6–8 mm	9+ mm
drsňý	hladký	s pískem		
od -40°C do +105°C (9 mm)	do +70°C	od -40°C do +105°C (9–10 mm)		
za vlhka > 40	za vlhka > 40	za vlhka > 40		
střední - silný*	střední*	střední*	střední - silný*	silný*
střední - silný*	střední*	střední*	střední - silný*	silný*
IR20 (20 Nm)	IR10 (10 Nm)	IR20 (20 Nm)		
–	✓	–		
litá stěrka	litá stěrka	litá stěrka	litá stěrka	litá stěrka / stěrková hmota (potěr)
24 hod.	24 hod.	24 hod.		
–	–	✓		
–	–	5 hod.		
✓	✓	✓		
✓	✓	✓		

Lehký pohyb vozidel – občasný provoz ručních paletových vozíků (< 100 kg hmotnosti) na celogumových kolech, např. ruční třídění lehkého zboží.

Střední pohyb vozidel – permanentní provoz ručních nebo elektrických paletových vozíků (< 500 kg hmotnosti) na plných, gumových kolech.

Silný provoz vozidel – stálý provoz ručních nebo elektrických paletových vozíků (> 1000 kg hmotnosti), tahání dřevěných palet na gumových kolech.

Společnost CPG Europe vyrábí vysoce kvalitní stavební materiály, které řeší složité problémy dnešního stavebnictví.

CPG Europe sdružuje pod společnou hlavičkou přední evropské značky stavebních výrobků, jako jsou illbruck, Flowcrete, Nullifire, Tremco, Vandex, Dryvit a Nudura. S více než 1 400 zaměstnanci na celém kontinentu se snažíme vytvářet svět, ve kterém budovy a stavby šetří energii, mají delší životnost a překračují standardy udržitelnosti.

Díky naší široké nabídce je naší specializací řešení na míru - od tmelení, lepení a tepelné izolace až po pasivní protipožární ochranu, vysoce kvalitní pryskyřičné podlahy, hydroizolace, stěnové konstrukce a střešní krytiny. V kombinaci se zkušenostmi, podporou a technickým poradenstvím poskytujeme jedinečnou nabídku a komplexní přístup potřebný pro jakýkoli stavební projekt.

CPG Europe je součástí společnosti RPM International Inc. - jeden z předních světových výrobců stavebních výrobků pro průmyslové a spotřebitelské segmenty.

Zásady CPG Europe



Spolupráce



Čestné jednání a poctivost



Respekt



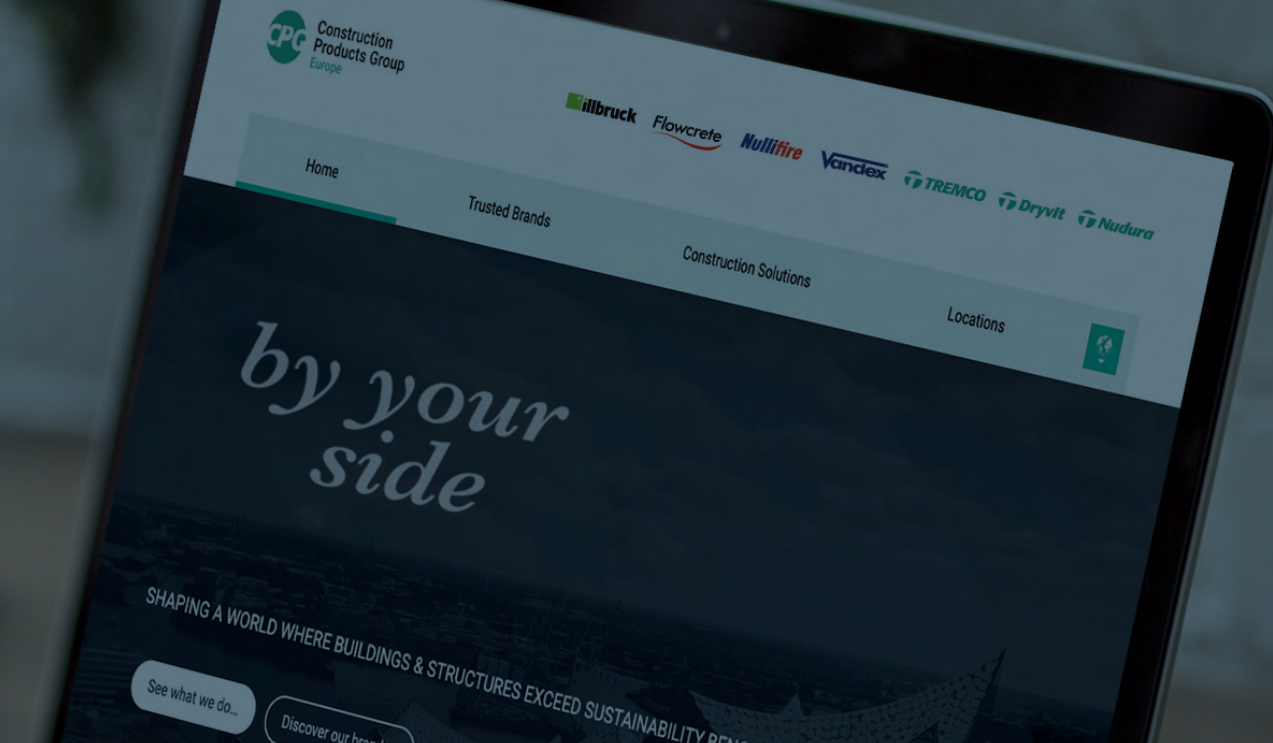
Zavazující vztahy



Udržitelnost

Přední evropské značky stavebních výrobků...





Poskytujeme prvotřídní produkty a řešení pro stavebnictví.

Značky sdružené v CPG Europe uspokojí širokou škálu stavebních potřeb, nabízejí komplexní služby a systémy a poskytují podporu a technické poradenství, které lze jen zřídka najít u jediného výrobce a dodavatele.



Izolace oken, fasádní konstrukce, vnější izolace a EIFS, strukturální a vestavná zasklení.



Intumescentní nátěry, požární uzávěry.



Bezešvové pryskyřicové podlahy, příprava podkladu, systémy pro parkovací plochy.



Stavebnictví, pitná a odpadní voda, balkony, terasy, sklepy a základy



Tekuté systémy, fóliové systémy, vegetační střechy



Tremco CPG s.r.o.
Slezská 2526/113
130 00 Praha 3 • Česko

tel.: +420 292 565 333
email: prodej@cpg-europe.com
www.cpg-europe.com



www.flowcrete.cz



+420 292 565 333



[/tremcocpg.cz](https://www.facebook.com/tremcocpg.cz)